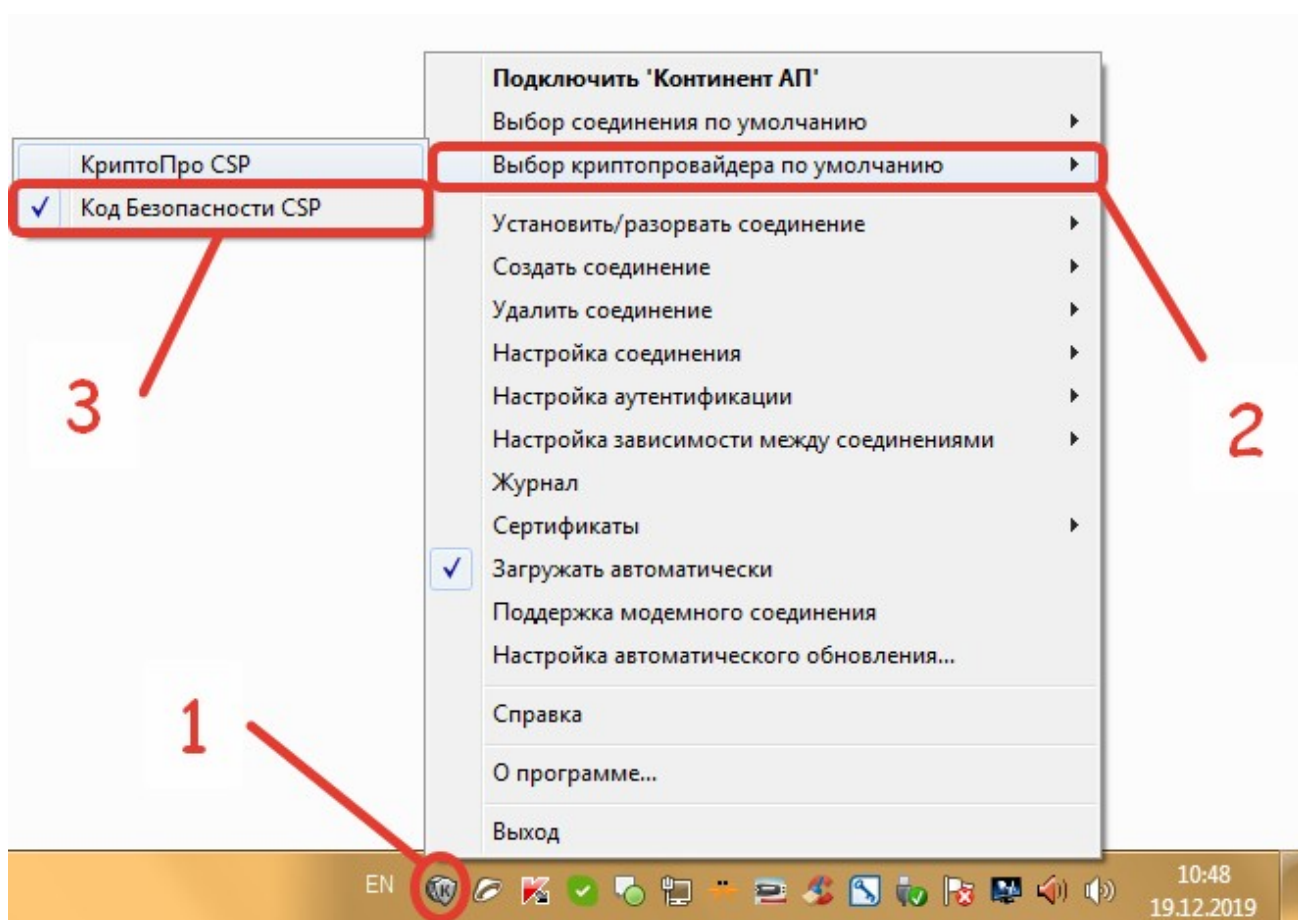


# Инструкция по созданию запроса на сертификат Континент АП

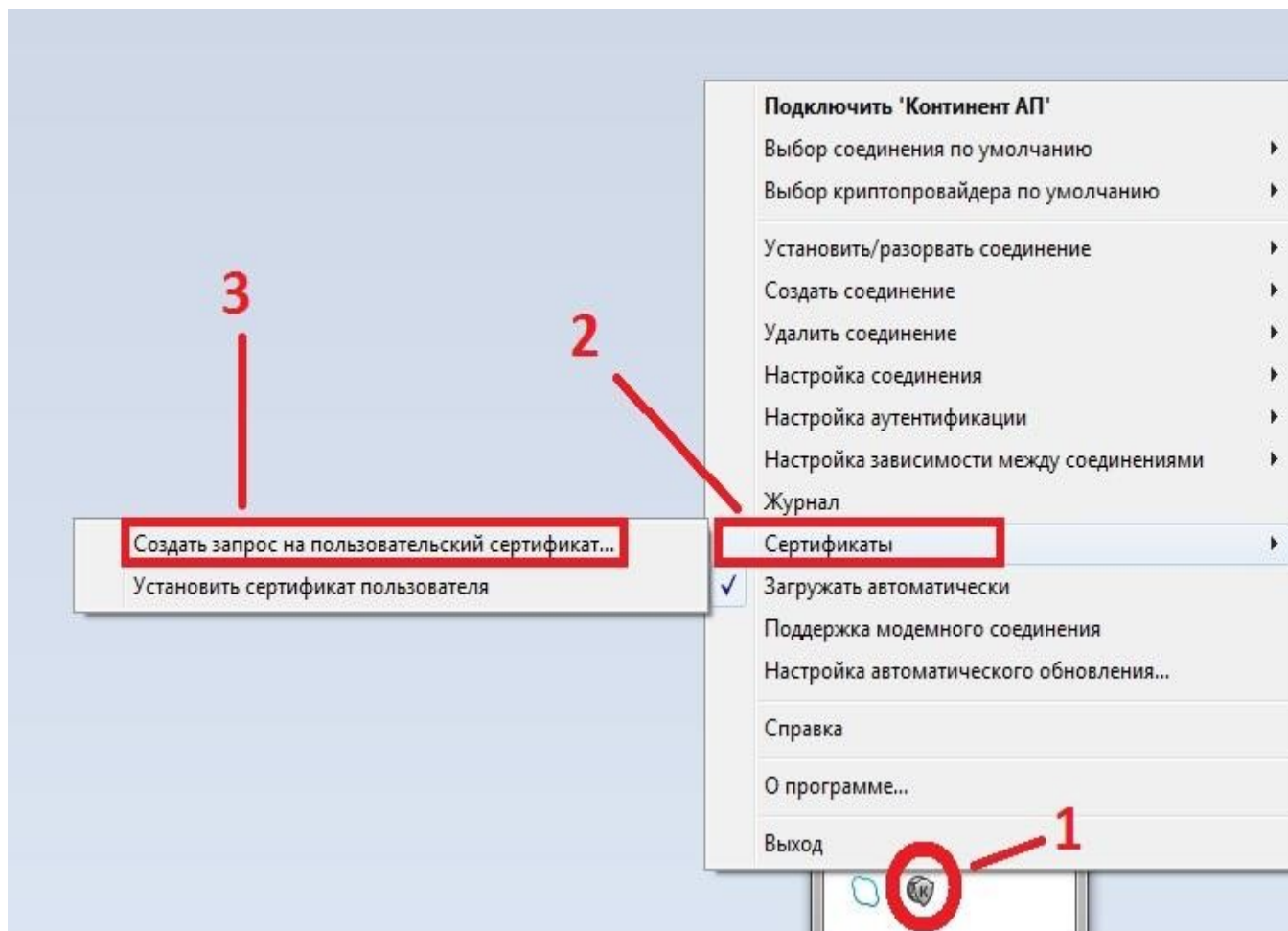
1. В трее (правый нижний угол рабочего стола, справа в Панели задач) найдите значок «Континент АП» (серый щит с буквой «К», 1 на скриншоте №1)

Нажмите на этом значке «Континент АП» правой кнопкой мыши, в появившемся меню выберите «Выбор криптопровайдера по умолчанию» (2 на скриншоте №1), далее выберите «Код Безопасности CSP» (3 на скриншоте №1)



Скриншот №1

2. Опять нажмите на значке «Континент АП» правой кнопкой мыши и в появившемся меню выберите «Сертификаты» (2 на скриншоте №2), далее нажмите «Создать запрос на пользовательский сертификат...» (3 на скриншоте №2).



Скриншот №2

3. В открывшемся окне «VPN клиент» нажмите на кнопку «**Подробнее>>**» (1 на скриншоте №3), далее в меню «**Криптопровайдер**» (2 на скриншоте №3) выберите «**Код безопасности CSP**» (3 на скриншоте №3)

VPN клиент

Параметры сертификата пользователя

Имя сотрудника:

Описание:

Организация:

Подразделение:

Регион:

Город:

Страна:

e-mail:

Файлы для сохранения запроса на сертификат

Электронная форма: C:\Users\Роман\Documents\Роман\_19\_12\_2019\_12\_04\_04\_ Обзор...

бумажная форма: C:\Users\Роман\Documents\Роман\_19\_12\_2019\_12\_04\_04\_ Обзор...

Криптопровайдер: Код Безопасности CSP  
КриптоПро CSP

Имя контейнера: Код Безопасности CSP

Формат запроса: Запрос для СД

ОК Отмена Подробнее <<

Скриншот №3

В этом окне необходимо заполнить информацию о Вашей организации

В поле «**Имя сотрудника**» необходимо ввести Ф.И.О. сотрудника

В поле «**Описание**» необходимо ввести полное или сокращенное название вашей организации, взятое в выписке из «ЕГРЮЛ»

В поле «**Организация**» необходимо ввести полное или сокращенное название вашей организации, взятое в выписке из «ЕГРЮЛ»

В поле «**Подразделение**» необходимо ввести отдел сотрудника

В поле «**Регион**» необходимо указать субъект Российской Федерации, в котором находится ваша организация

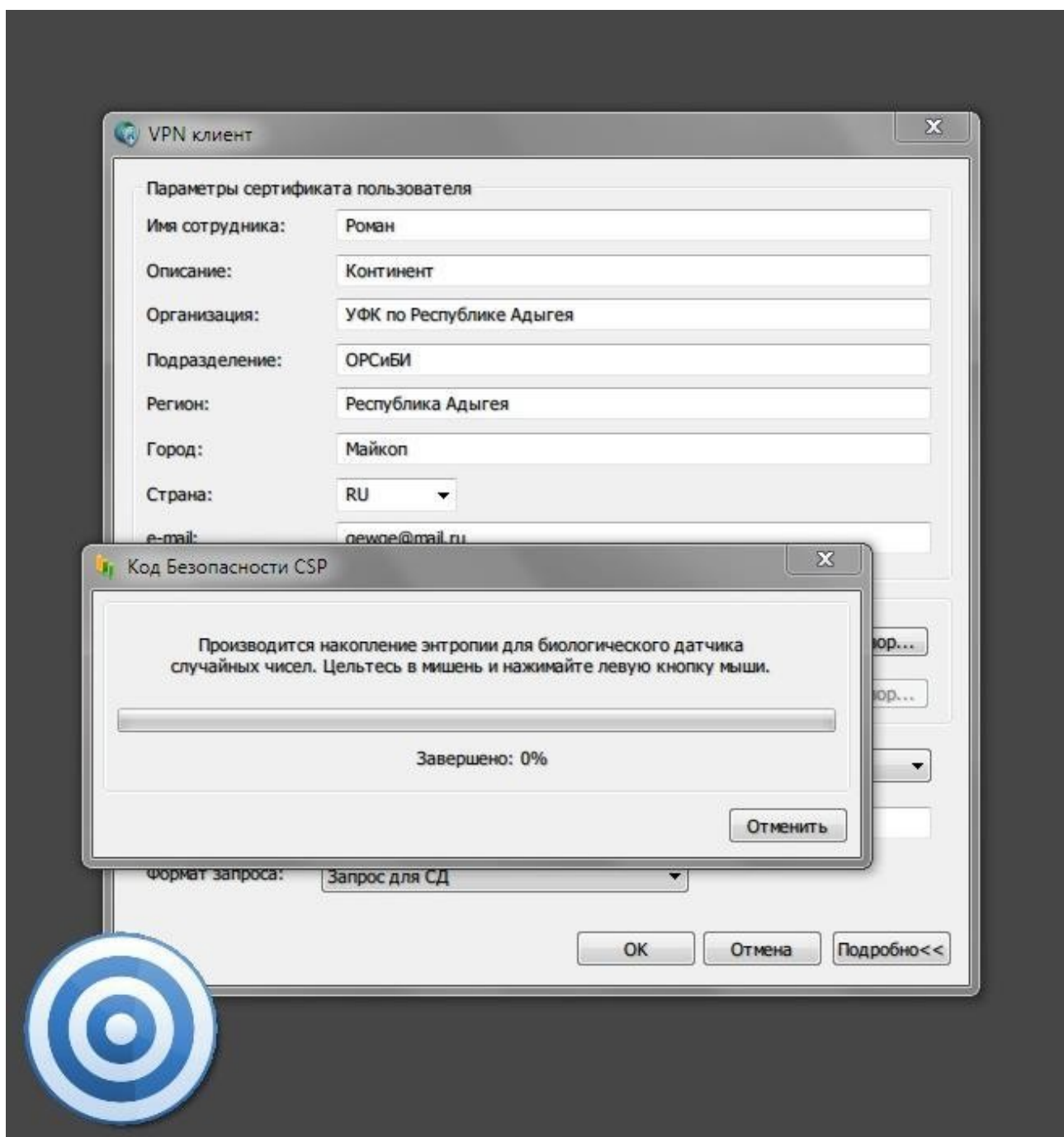
В поле «**Город**» необходимо указать населенный пункт, в котором расположена ваша организация

В поле «**Страна**» необходимо выбрать из «**всплывающего списка**» (маленький треугольник) - RU

В поле «**e-mail**» необходимо ввести электронную почту вашей организации

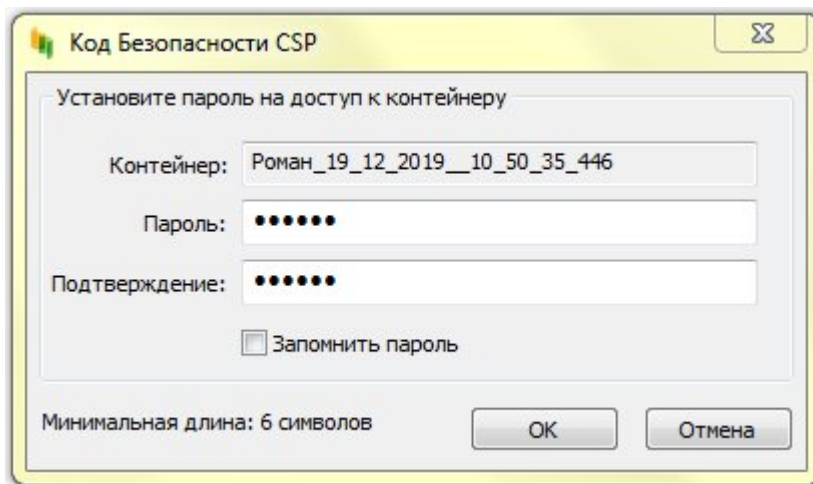
После заполнения всех полей нажмите кнопку «**ОК**»

4. Далее появится всплывающее окно «Код безопасности CSP». Вам необходимо целиться в мишень и нажимать левую клавишу мыши пока не заполнится шкала прогресса



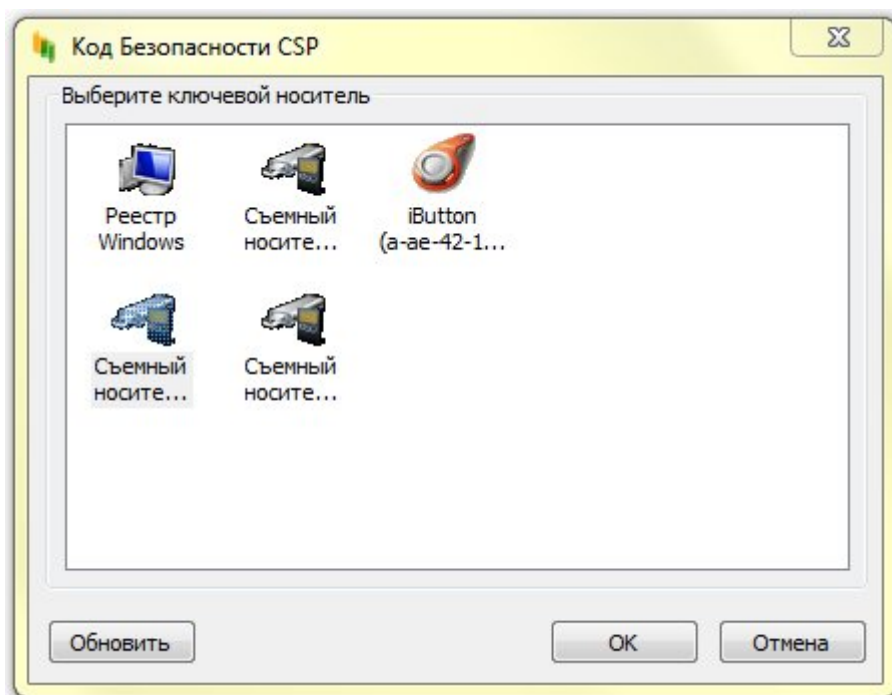
5. После заполнения шкалы появится окно, в котором необходимо ввести пароль для формируемого контейнера (закрытого ключа) и нажать кнопку «ОК».

**ЗАПОМНИТЕ** этот пароль, он будет необходим Вам для подключения в дальнейшем

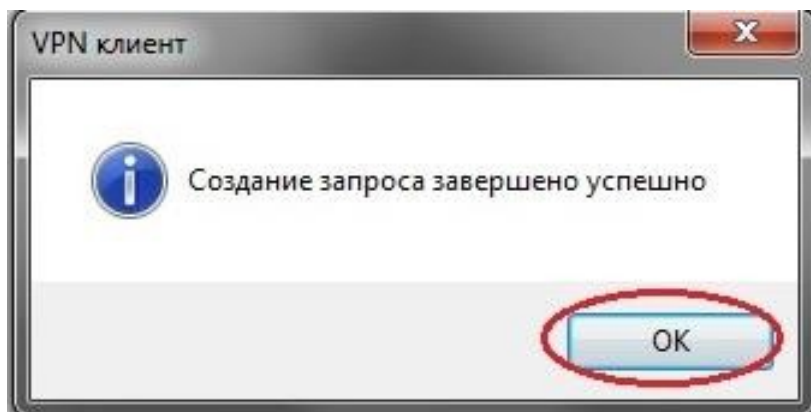


6. Далее появится окно «Код безопасности CSP», в котором необходимо выбрать съемный носитель, на котором будет храниться контейнер. Выберите носитель и нажмите кнопку «ОК»

**Не рекомендуется** хранить контейнер в реестре Windows.



7. В итоге, появится окно «VPN клиент» с оповещением об успешном формировании запроса. Нажмите кнопку «ОК».



8. Сформированный запрос на сертификат (файл с расширением **.req**) необходимо отправить на почту выделенной группы по защите информации:

**CA@CIT-NNOV.RU**

В ответном сообщении Вам придет готовый сертификат и инструкция по его установке.

Расположение файла запроса по умолчанию – папка «Документы» на Вашем ПК. Полный путь до файла Вы можете узнать в окне «VPN клиент» (как открыть это окно – пункт 1. настоящей инструкции):

